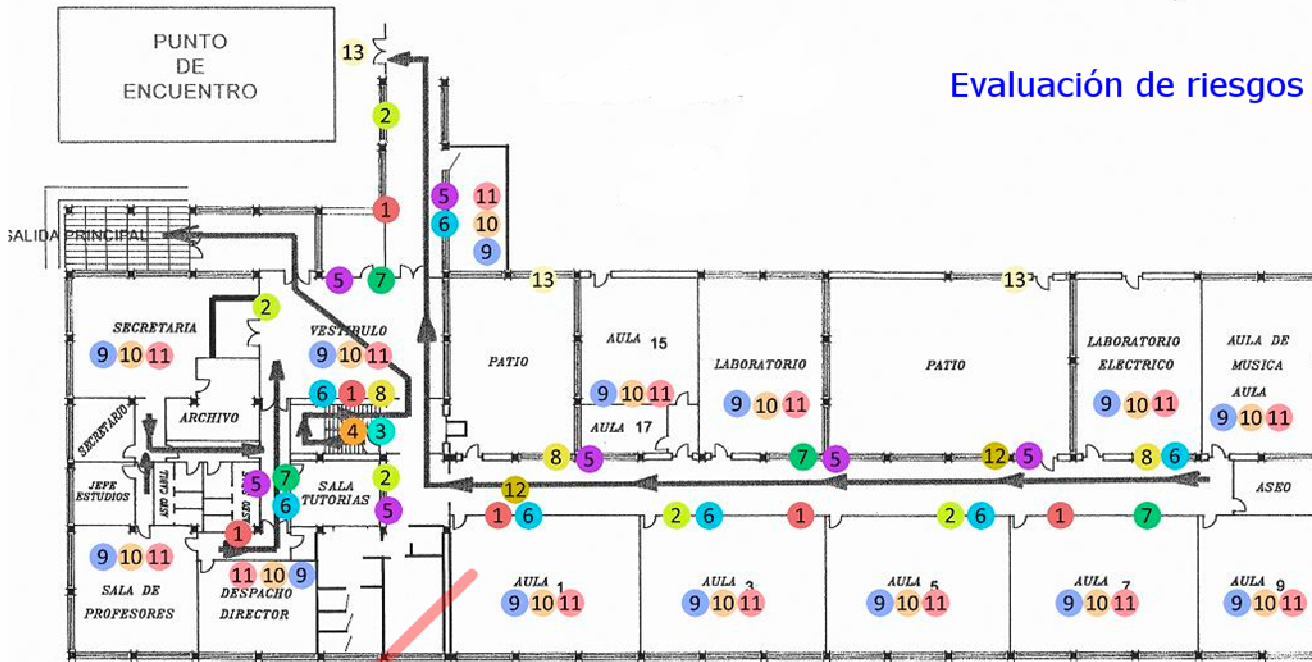


Evaluación de riesgos



Utilizamos dos documentos.

Uno el plano de las instalaciones, donde señalizamos la localización de cada riesgo.

Dos, la hoja Excel donde hacemos la evaluación de cada riesgo.

Localización	Riesgo	Probabilidad	Severidad	Estimación	Medidas correctoras	¿Sirvieron?	Nuevas medidas correctoras
1	Incendio	1 Baja	6 Extremadamente dañino	9 Riesgo moderado	Instalación de extintores	1 Si	
2	Incendio	1 Baja	6 Extremadamente dañino	9 Riesgo moderado	Instalar mangueras anti-incendios		
3	Barreras de movilidad	3 Alta	4 Ligeramente dañino	13 Riesgo moderado	Poner ascensor		
4	Caída a distinto nivel	1 Baja	6 Extremadamente dañino	9 Riesgo moderado	Poner barandillas		
5	Itinerarios de salida sin señalizar	3 Alta	5 Dañino	14 Riesgo importante	Poner luces de evacuación		
6	Ausencia de sistemas de alarma	3 Alta	5 Dañino	14 Riesgo importante	Poner alarma anti-incendios		
7	Ausencia de recursos de primeros auxilios	3 Alta	6 Extremadamente dañino	15 Riesgo intolerable	Distribuir botiquines portátiles por el edificio		
8	Ausencia de sistemas de alarma	3 Alta	5 Dañino	14 Riesgo importante	Instalar teléfonos de emergencias		
9	Ausencia de sistemas de alarma	3 Alta	6 Extremadamente dañino	15 Riesgo intolerable	Instalar sensores de humo		
10	Concentración de humos y sustancias tóxicas	3 Alta	6 Extremadamente dañino	15 Riesgo intolerable	Instalar extractores de humo		
11	Incendio	1 Baja	6 Extremadamente dañino	9 Riesgo moderado	Instalar rociadores anti-incendios		
12	Riesgo eléctrico-electrocución	2 Media	6 Extremadamente dañino	12 Riesgo importante	Aislar instalación eléctrica		
13	Salidas de emergencias inoperativas	3 Alta	6 Extremadamente dañino	15 Riesgo intolerable	Señalizar las salidas, despejarlas de obstáculos		

Es muy importante que repases los apuntes de teoría sobre evaluación de riesgos, para que entiendas el proceso.

La localización se refiere al sitio donde se encuentra el riesgo en el plano. En este caso hemos usado etiquetas con números

Ponemos el tipo de riesgo de que se trate

Escogemos la probabilidad entre baja, media y alta.

Escogemos la severidad, o posibles consecuencias para ese riesgo

Localización	Riesgo	Probabilidad	Severidad	Estimación	Medidas correctoras	¿Sirvieron?	Nuevas medidas correctoras
1	Incendio	1 Baja	6 Extremadamente dañino	9 Riesgo moderado	Instalación de extintores	1 Si	
2	Incendio	1 Baja	6 Extremadamente dañino	9 Riesgo moderado	Instalar mangueras anti-incendios		
3	Barreras de movilidad	3 Alta	4 Ligeramente dañino	13 Riesgo moderado	Poner ascensor		
4	Caída a distinto nivel	1 Baja	6 Extremadamente dañino	9 Riesgo moderado	Poner barandillas		
5	Itinerarios de salida sin señalizar	3 Alta	5 Dañino	14 Riesgo importante	Poner luces de evacuación		
6	Ausencia de sistemas de alarma	3 Alta	5 Dañino	14 Riesgo importante	Poner alarma anti-incendios		
7	Ausencia de recursos de primeros auxilios	3 Alta	6 Extremadamente dañino	15 Riesgo intolerable	Distribuir botiquines portátiles por el edificio		
8	Ausencia de sistemas de alarma	3 Alta	5 Dañino	14 Riesgo importante	Instalar teléfonos de emergencias		
9	Ausencia de sistemas de alarma	3 Alta	6 Extremadamente dañino	15 Riesgo intolerable	Instalar sensores de humo		
10	Concentración de humos y sustancias tóxicas	3 Alta	6 Extremadamente dañino	15 Riesgo intolerable	Instalar extractores de humo		
11	Incendio	1 Baja	6 Extremadamente dañino	9 Riesgo moderado	Instalar rociadores anti-incendios		
12	Riesgo eléctrico-electrocución	2 Media	6 Extremadamente dañino	12 Riesgo importante	Aislar instalación eléctrica		
13	Salidas de emergencias inoperativas	3 Alta	6 Extremadamente dañino	15 Riesgo intolerable	Señalizar las salidas, despejarlas de obstáculos		

El ordenador asigna una estimación, en función de la probabilidad y de la severidad

Establecemos medidas correctoras para eliminar o reducir el riesgo

Con posterioridad, comprobamos si las medidas correctoras eliminaron o redujeron el riesgo.
 Si no tuvieron efectos, propondremos nuevas medidas.
 Recuerda que la evaluación de riesgos es un proceso continuo, que nunca se acaba.